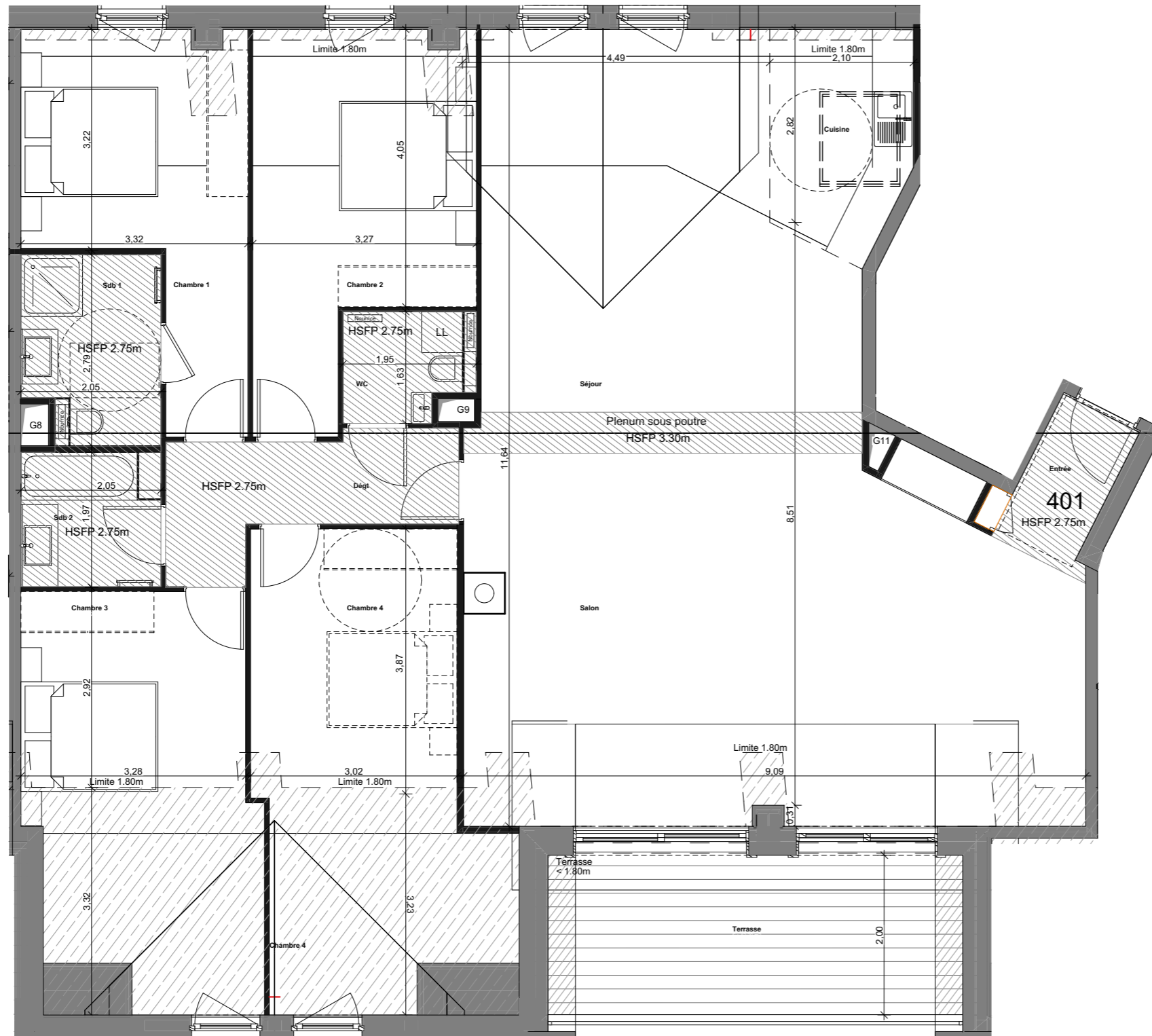


**NIVEAU +4**  
**APPARTEMENT 401 -T5**



Chambre 1	12,65
Chambre 2	14,30
Chambre 3	9,25
Chambre 4	11,60
Cuisine	6,00
Dégt	6,55
Entrée	3,15
Salon	46,05
Sdb 1	5,35
Sdb 2	4,00
Séjour	28,00
WC	2,85

**TOTAL 149,75 m<sup>2</sup>**

<1m80	27,45
Terrasse <1m80	3,90
Terrasse	12,20

NOTA : \* Des modifications sont susceptibles d'être apportées à ce plan en fonction des nécessités techniques de la réalisation, tant en ce qui concerne les dimensions libres que l'équipement. Les surfaces, les hauteurs sous-plafond ainsi que les hauteurs de seuils ou d'allèges indiquées sont approximatives. Les retombées, soffites, faux-plafonds, trappes de visites, ainsi que l'emplacement des descentes d'eaux pluviales, des équipements sanitaires, ne sont pas tous figurés ou le seront à titre indicatif \*. Les épaisseurs de voiles et positions des poteaux sont à titre indicatif.

