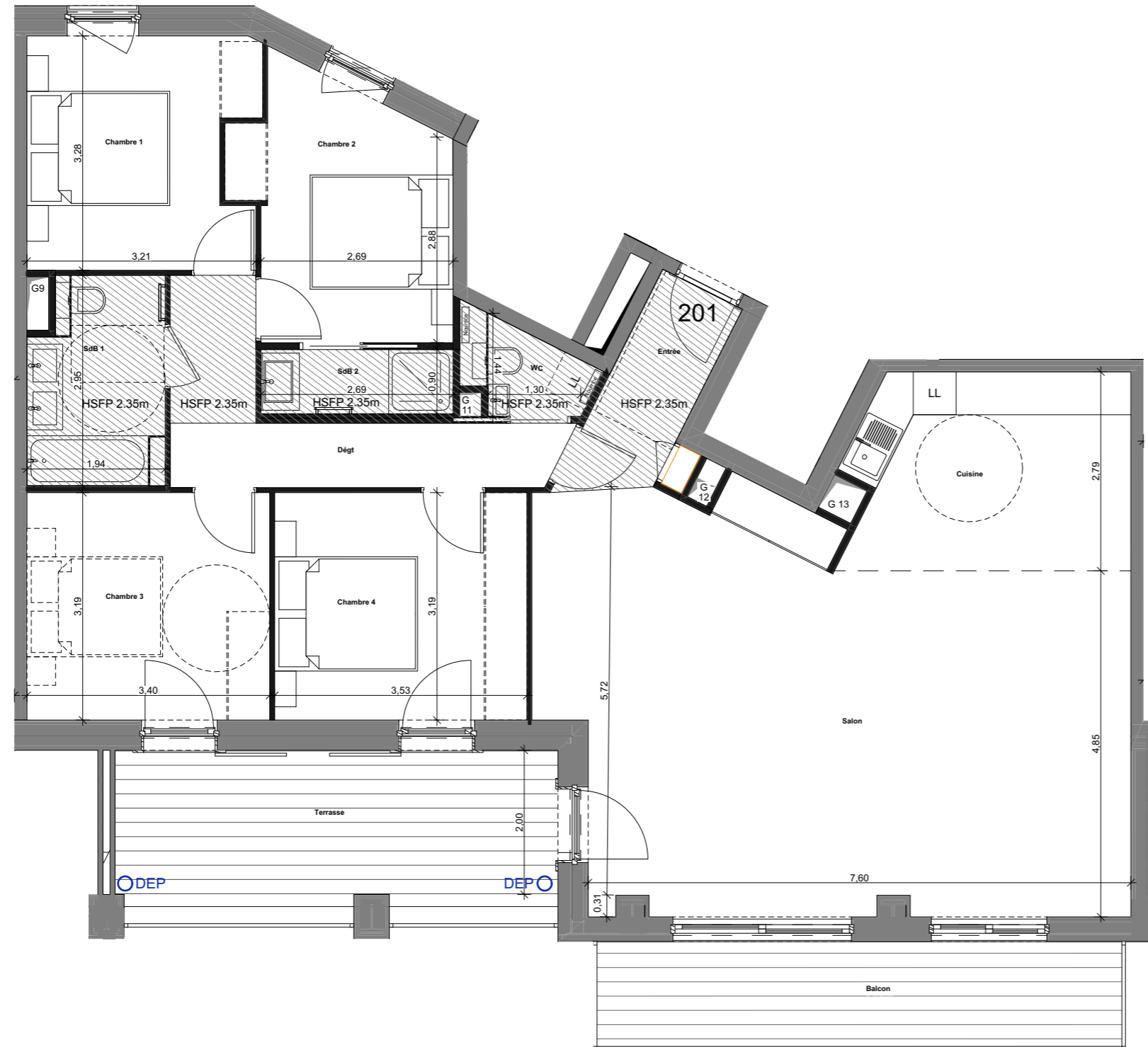


**NIVEAU +2**  
**APPARTEMENT 201 - T5**



Chambre 1	10,00
Chambre 2	9,90
Chambre 3	10,80
Chambre 4	11,25
Cuisine	10,60
Dégt	7,40
Entrée	4,10
Salon	42,65
SdB 1	5,35
SdB 2	2,40
WC	2,00

**TOTAL 116,45 m<sup>2</sup>**

Balcon	10,80
Terrasse	12,50

NOTA : \* Des modifications sont susceptibles d'être apportées à ce plan en fonction des nécessités techniques de la réalisation, tant en ce qui concerne les dimensions libres que l'équipement. Les surfaces, les hauteurs sous-plafond ainsi que les hauteurs de seuils ou d'allèges indiquées sont approximatives. Les retombées, soffites, faux-plafonds, trappes de visites, ainsi que l'emplacement des descentes d'eaux pluviales, des équipements sanitaires, ne sont pas tous figurés ou le seront à titre indicatif \*. Les épaisseurs de voiles et positions des poteaux sont à titre indicatif.

