

**NOTA :** Des modifications sont susceptibles d'être apportées à ce plan en fonction des contraintes techniques, tant sur les dimensions libres, que l'équipement. Les surfaces et hauteurs sous plafond sont approximatives. Les retombées, soffites, faux-plafonds, ainsi que l'emplacement des équipements sanitaires sont figurés à titre indicatif.

LES CRISTAU<sup>XXXX</sup>BLANCS  
*Perissey-Vallandry*

**Bâtiment B - NIVEAU +3**

**Logement B301 - T6 D**

R+3 :

Entrée

2.95 m<sup>2</sup>

Cuisine

10.10 m<sup>2</sup>

Séjour

31.30 m<sup>2</sup>

Chambre 1

10.10 m<sup>2</sup>

Chambre 2

11.95 m<sup>2</sup>

Salle de bain 1

4.15 m<sup>2</sup>

WC 1

2.40 m<sup>2</sup>

Degt 1

4.70 m<sup>2</sup>

R+4 :

Chambre 3

8.15 m<sup>2</sup>

Chambre 4

8.35 m<sup>2</sup>

Chambre 5

7.55 m<sup>2</sup>

Salle de bain 2

2.85 m<sup>2</sup>

Salle de bain 3

5.15 m<sup>2</sup>

Degt 2

2.75 m<sup>2</sup>

Total

112.45 m<sup>2</sup>

Surface <1.80m

6.70 m<sup>2</sup>

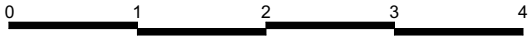
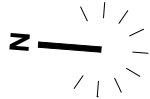
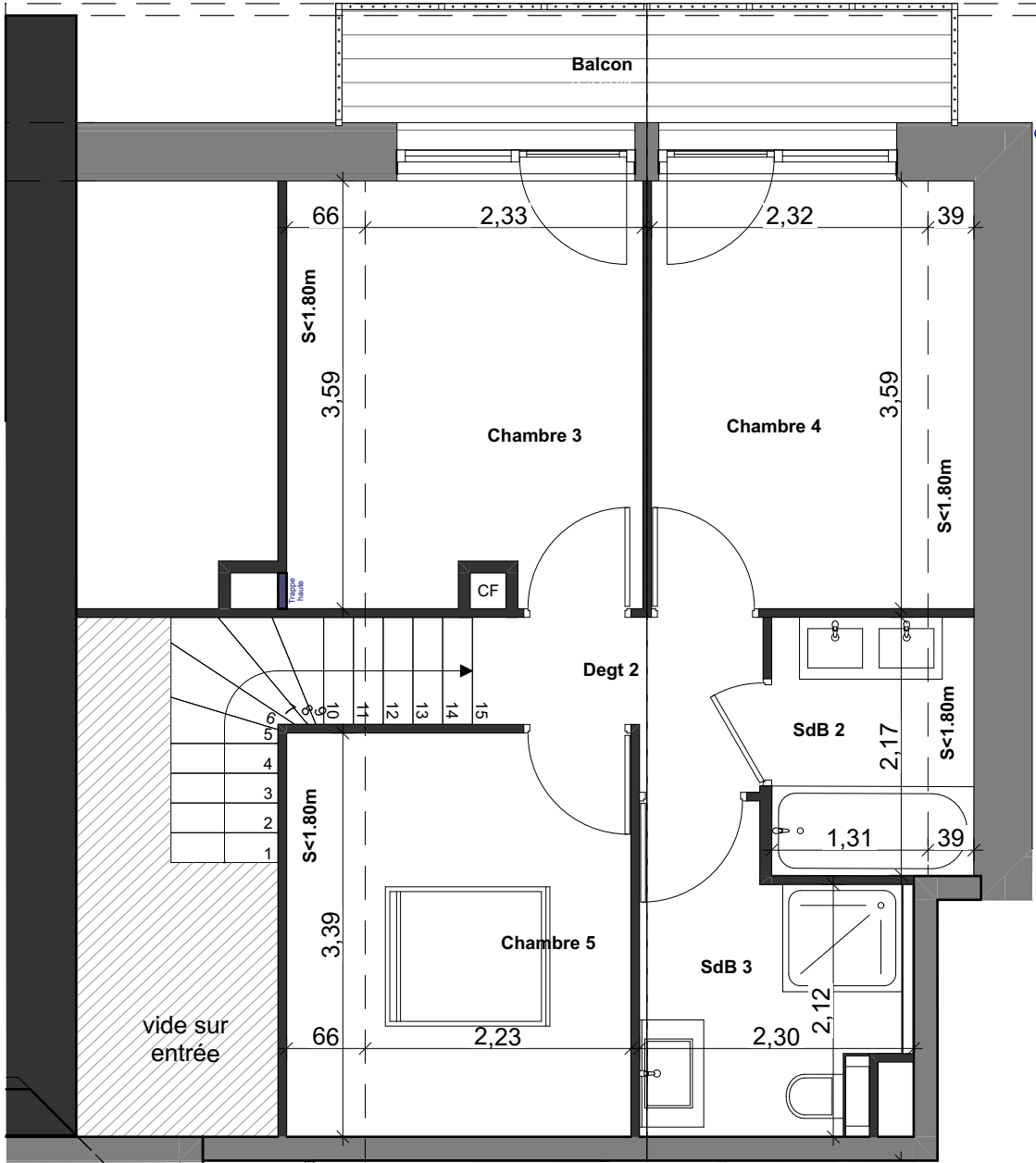
Terrasse

47.90 m<sup>2</sup>

Balcon

5.20 m<sup>2</sup>

Novembre 2021



**NOTA :** Des modifications sont susceptibles d'être apportées à ce plan en fonction des contraintes techniques, tant sur les dimensions libres, que l'équipement. Les surfaces et hauteurs sous plafond sont approximatives. Les retombées, soffites, faux-plafonds, ainsi que l'emplacement des équipements sanitaires sont figurés à titre indicatif.

LES CRISTAU BLANCS  
*Peisey-Vallandry*

Bâtiment B - NIVEAU +4

Logement B301 - T6 D

R+3 :

Entrée

2.95 m²

Cuisine

10.10 m²

Séjour

31.30 m²

Chambre 1

10.10 m²

Chambre 2

11.95 m²

Salle de bain 1

4.15 m²

WC 1

2.40 m²

Degt 1

4.70 m²

R+4 :

Chambre 3

8.15 m²

Chambre 4

8.35 m²

Chambre 5

7.55 m²

Salle de bain 2

2.85 m²

Salle de bain 3

5.15 m²

Degt 2

2.75 m²

Total

112.45 m²

Surface <1.80m

6.70 m²

Terrasse

47.90 m²

Balcon

5.20 m²

Novembre 2021